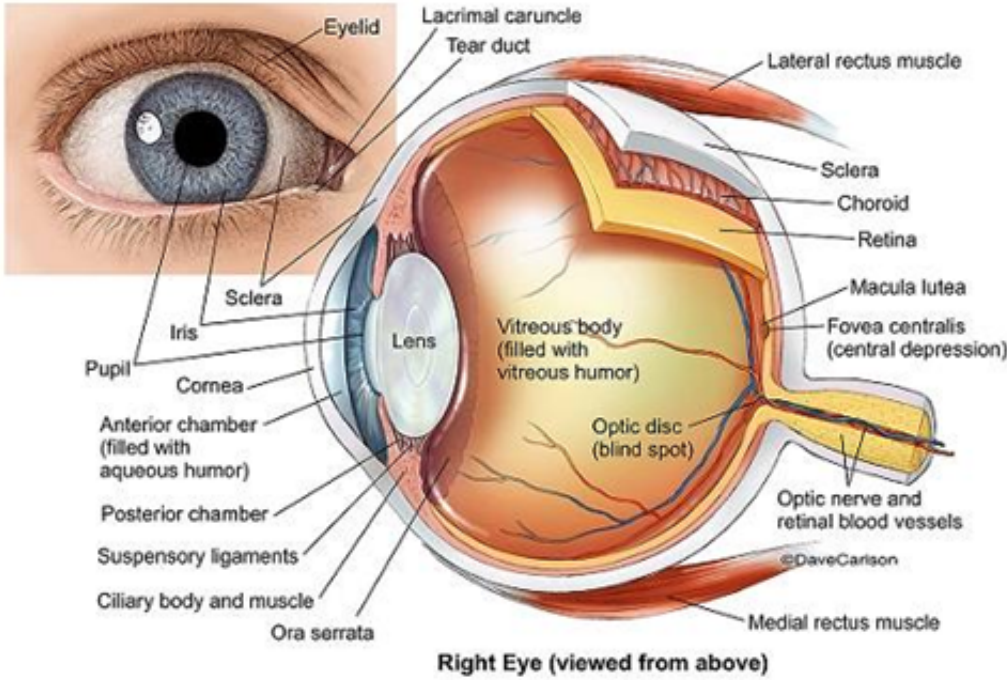


वर्ष 2022 दृष्टि दिवस

वर्ष 2022 दृष्टि दिवस प्रत्येक वर्ष अक्टूबर के दूसरे गुरुवार को वैश्विक स्तर पर मनाया जाता है।

- अंधेपन और दृष्टिहीनता के मुद्दे पर लोगों का ध्यान आकर्षित करने के लिये इस वर्ष 13 अक्टूबर को वर्ष 2022 दृष्टि दिवस मनाया गया।



वर्ष 2022 दृष्टि दिवस:

- इतिहास:**
 - यह दिवस पहली बार वर्ष 2000 में लायंस क्लब इंटरनेशनल ऑर्गनाइजेशन के साइटफर्स्ट (SightFirst) अभियान के तहत मनाया गया था।
 - तब से इसे वर्ज़िन 2020 द साइट टू साइट (V2020) योजना में एकीकृत कर लिया गया है।
 - वर्ष 1999 में शुरू की गई V2020 योजना को **वर्ष 2022 दृष्टि दिवस संगठन (WHO)** के सहयोग से इंटरनेशनल एजेंसी फॉर द प्रर्विशन ऑफ ब्लाइंडनेस (IAPB) द्वारा समन्वित किया गया है।
- वर्ष 2022 हेतु थीम:** 'अपनी आँखों से प्यार करें'।
- महत्त्व:**
 - यह दिवस काफी महत्त्वपूर्ण है, दुनिया भर में एक अरब से अधिक लोग ऐसे हैं जो टीक से देख नहीं सकते हैं क्योंकि उनके पास चश्मे तक पहुँच की सुविधा नहीं है। इनमें से एक अरब लोग नविवरण किये जा सकने योग्य दृष्टि दोष से पीड़ित हैं।
 - दृष्टिहीनता दैनिक व्यक्तिगत गतिविधियाँ, स्कूली शिक्षा और कार्य, दैनिक दनिचर्या एवं सामाजिक मेलमल्लाप व वार्तालाप जैसे जीवन के हर पहलू पर दीर्घकालिक प्रभाव छोड़ती है।

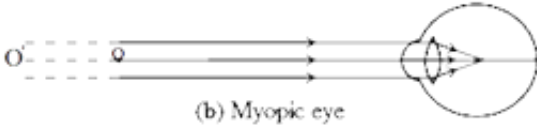
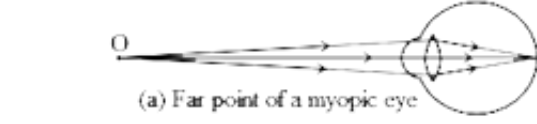
दृष्टि संबंधी विभिन्न दोष क्या हैं?

- मायोपिया या निकट-दृष्टि दोष:**
 - इस स्थिति में व्यक्ति पास की वस्तुओं को तो देख सकता है लेकिन दूर की वस्तुओं को स्पष्ट नहीं देख सकता।
 - इसमें दूर की वस्तुएँ धुँधली दिखाई देने लगती हैं और व्यक्ति उन्हें देखने में असहज महसूस करता है।

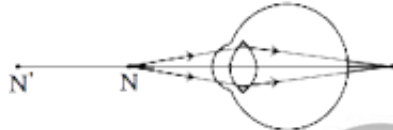
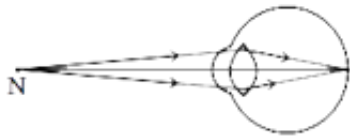
- मायोपिया तब होता है, जब आँख की पुतली लंबी हो जाती है। इससे जो रोशनी आँखों में प्रवेश करती है वह ठीक प्रकार से फोकस नहीं होती है, जिससे प्रतबिंबि रेटिना के थोड़ा आगे फोकस होते हैं।
- अवतल लेंस का उपयोग करके मायोपिक नेत्र दोष को ठीक किया जा सकता है।

■ हाइपरमेट्रोपिया या दूर दृष्टि दोष:

- हाइपरमेट्रोपिया को आमतौर पर **दूर दृष्टि दोष** के रूप में जाना जाता है और इसके उपचार के लिये उत्तल लेंस का उपयोग किया जाता है।
- इस स्थिति में **व्यक्ति दूर की वस्तुओं को तो देख सकता है** लेकिन पास की वस्तुओं को स्पष्ट नहीं देख सकता।
- आमतौर पर इस विकार से पीड़ित व्यक्ति पास की वस्तुओं को तरिछी नज़र से देखता है।
- हाइपरमेट्रोपिया तब होता है जब पास की वस्तु से प्रकाश करिणें रेटिना के पीछे एक बट्टि पर केंद्रति होती हैं।



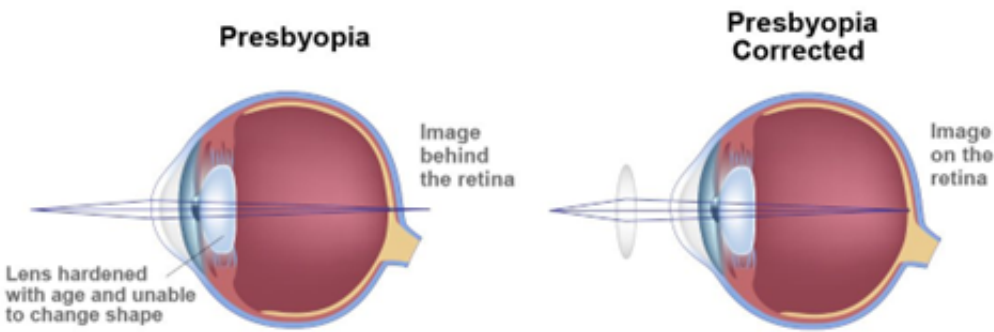
(I) Myopic eye



(II) Hypermetropic eye

■ जरा दृष्टि दोष (Presbyopia):

- इसमें आस-पास की वस्तुओं पर ध्यान केंद्रति करने की क्षमता का क्रमिक नुकसान हो जाता है।
- प्रेसबायोपिया के लक्षण आमतौर पर 40 साल की उम्र के आसपास शुरू होते हैं और 65 साल तक ये लक्षण गंभीर हो जाते हैं।
- इस रोग के नविरण के लिये **द्विफोकसी लेंस (Bifocal Lens)** का उपयोग किया जाता है जिसमें दोनों प्रकार के लेंस होते हैं- उत्तल और अवतल।



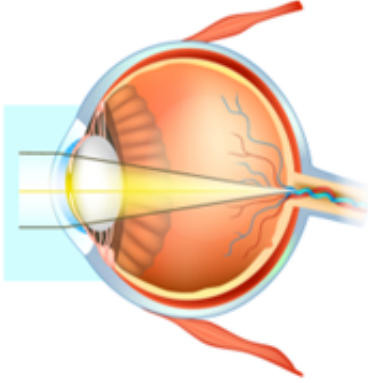
■ मोतियाबदि:

- इसमें किसी व्यक्ति की आँख का लेंस उत्तरोत्तर धुँधला होता जाता है जिसके परिणामस्वरूप दृष्टि, धुँधली हो जाती है। इसका इलाज सर्जरी द्वारा किया जा सकता है।
- मोतियाबदि में व्यक्ति के नेत्र के लेंस के ऊपर एक झिल्ली (या अपारदर्शी हो जाना) बन जाती है। मोतियाबदि से आँखों की रोशनी धीरे-धीरे कम होने लगती है।

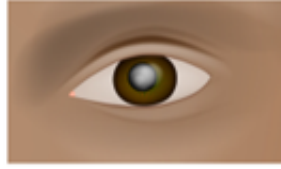
Normal Eye



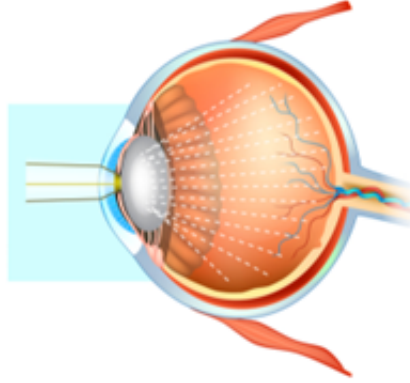
A healthy lens allows for all parts of the retina to receive the image



Cataract Eye



Clouding of the lens in the eye that affects vision. A cloudy lens scatters light, causing an image that's out of focus and hazy



स्रोत: इंडियन एक्सप्रेस

PDF Refernece URL: <https://www.drishtias.com/hindi/printpdf/world-sight-day>

