



बिहार लोक सेवा आयोग
63वीं मुख्य परीक्षा
(सामान्य अध्ययन प्रश्नपत्र-I)
प्रैक्टिस पेपर-II

अनुदेश:

- उपान्त के अंक पूर्णांक के द्योतक हैं।
- खंड-I एवं खंड-II प्रत्येक में से **तीन-तीन** प्रश्न तथा खंड-III से **दो** प्रश्नों का चयन करते हुए कुल **आठ** प्रश्नों के उत्तर दें।
- परीक्षार्थी यथासंभव अपने शब्दों में ही उत्तर दें।
- एक ही प्रश्न के विभिन्न खंडों के उत्तर अनिवार्य रूप से एक साथ ही लिखे जाएँ तथा उनके बीच में अन्य प्रश्नों के उत्तर न लिखे जाएँ।

SECTION-I

खण्ड-I

1. “चंपारण सत्याग्रह भारत के स्वतंत्रता संघर्ष के इतिहास में एक परिवर्तनीय बिंदु था।” आप इस कथन से कहाँ तक सहमत हैं? 38
2. बिहार में भारत छोड़ो आंदोलन के स्वरूप, विस्तार और प्रभावों की विस्तार से चर्चा कीजिये। 38
3. ‘पाल कला’ की प्रमुख विशेषताओं का उल्लेख करें तथा यह मौर्यकला से किस प्रकार भिन्न थी? 38
4. महात्मा गाँधी के सभ्यता संबंधी विचारों की विवेचना कीजिये। गाँधी जी ने पाश्चात्य सभ्यता की आलोचना किन शब्दों में की है? 38
5. नेहरू के विदेश नीति के प्रमुख बिंदुओं की विवेचना कीजिये। 38
6. रवीन्द्रनाथ टैगोर के राष्ट्रवाद व देशभक्ति संबंधी विचारों पर प्रकाश डालिये। यह किस प्रकार गाँधी के राष्ट्रवाद से भिन्न था? 38

SECTION-II

खण्ड-II

7. भारतीय समाज में जाति आधारित भेदभाव एक ऐसी समस्या है जिसके निराकरण का प्रयास स्वतंत्रता के पश्चात से ही किया जा रहा है। एस सी/एस टी (अत्याचार निवारण) अधिनियम, 1989 के संदर्भ में चर्चा करते हुए बताइये कि यह किस प्रकार जाति आधारित भेदभाव को मिटाने में सक्षम है? इसमें किए गए हालिया बदलावों पर भी प्रकाश डालिये। 38
8. ब्रेकिंग्ट क्या है? ब्रिटेन के यूरोपीय यूनियन से अलग होने का भारतीय अर्थव्यवस्था पर क्या प्रभाव पड़ेगा? 38
9. वर्तमान समय में देश के विभिन्न क्षेत्रों में किसान आंदोलन जोर पकड़ रहे हैं। इन आंदोलनों के पीछे के कारणों पर चर्चा कीजिये तथा कृषि को संकट से उबारने व किसानों को राहत प्रदान करने में इन किसान आंदोलनों की सार्थकता का परीक्षण अपने शब्दों में कीजिये। 38
10. ‘हरित क्रांति-कृषोन्नति योजना’ क्या है? इस योजना के उद्देश्यों पर प्रकाश डालें तथा एक अम्ब्रेला स्कीम की तरह यह किस प्रकार कृषि उत्पादन तथा किसानों की आय को बढ़ाने में भूमिका निभाएगा? बिहार इस योजना से किस प्रकार लाभान्वित होगा? 38
11. पिछले कुछ वर्षों में भारत और नेपाल के मध्य बदलते राजनीतिक संबंधों पर चर्चा कीजिये। भारत और नेपाल के संबंध नेपाल के नवनिर्मित संविधान व मधेसी समुदाय के मुद्दे पर निम्नतम स्तर पर पहुँच गए थे। भारत-नेपाल के इस बदलते संबंधों पर चीन के प्रभावों का परीक्षण कीजिये। 38

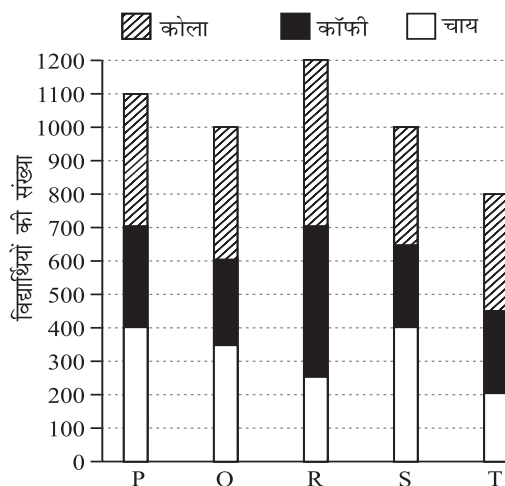
SECTION-III

खण्ड-III

12. नीचे दिये गए ग्राफ का ध्यानपूर्वक अध्ययन कीजिये तथा दिये गए प्रश्नों के उत्तर दीजिए:

5 कॉलेजों से अलग-अलग पेयों को पसंद करने वाले विद्यार्थियों की संख्या-

- (क) कॉलेज के कुल विद्यार्थियों की संख्या में किस कॉलेज के विद्यार्थियों का सर्वाधिक प्रतिशत कॉफी पसंद करता है? 6
- (ख) कॉलेज S से चाय और कोला पसंद करने वाले विद्यार्थियों की संख्या का कॉलेज T से कॉफी और कोला पसंद करने वाले विद्यार्थियों की संख्या से क्या अनुपात है? 10
- (ग) सभी कॉलेजों से चाय पसंद करने वाले विद्यार्थियों की कुल संख्या सभी कॉलेजों को मिलाकर कुल विद्यार्थियों की संख्या का लगभग कितना प्रतिशत है? 8
- (घ) सभी कॉलेजों को मिलाकर कॉफी पसंद करने वाले विद्यार्थियों की कुल संख्या क्या है? 12



13. नीचे दिये गए पाई-चार्ट का ध्यान से अध्ययन कीजिये तथा दिये गए प्रश्नों का उत्तर दीजिए।

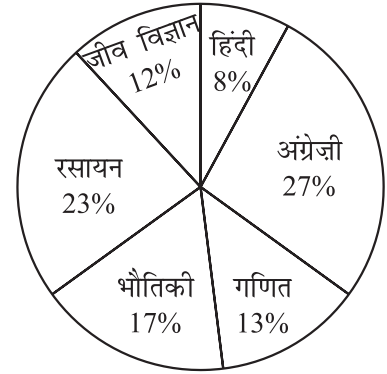
छः अलग-अलग विषय पढ़ाने वाले शिक्षकों का प्रतिशतवार विभाजन शिक्षकों की कुल संख्या = 1800 शिक्षकों का प्रतिशत-

(क) रसायन, अंग्रेजी और जीव विज्ञान पढ़ाने वाले शिक्षकों की कुल संख्या क्या है? **6**

(ख) अंग्रेजी और भौतिकी को मिलाकर पढ़ाने वाले शिक्षकों की कुल संख्या तथा गणित और जीव विज्ञान को मिलाकर पढ़ाने वाले शिक्षकों की कुल संख्या के बीच क्या अंतर है? **10**

(ग) गणित पढ़ाने वाले शिक्षकों और हिंदी पढ़ाने वाले शिक्षकों का क्रमशः अनुपात क्या है? **8**

(घ) गणित के शिक्षक 50 प्रतिशत बढ़ा दिये जाएँ और हिंदी के शिक्षक 25 प्रतिशत कम कर दिये जाएँ तो गणित और हिंदी के शिक्षकों को मिलाकर कुल संख्या क्या होगी? **12**



14. नीचे दिये गए ग्राफ का ध्यान से अध्ययन कीजिये तथा दिये गए प्रश्नों का उत्तर दीजिये:

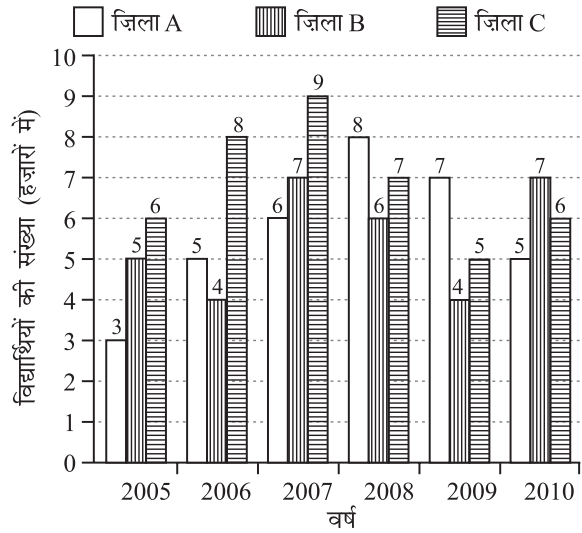
छह अलग-अलग वर्षों में तीन अलग-अलग जिलों में भर्ती किये गए विद्यार्थियों की संख्या (हजारों में)

(क) पिछले वर्ष की तुलना में वर्ष 2007 में जिला-C में भर्ती हुए विद्यार्थियों की संख्या में कितने प्रतिशत की वृद्धि हुई थी? **8**

(ख) वर्ष 2008 में तीनों जिलों को मिलाकर भर्ती किये गए विद्यार्थियों की संख्या और सभी वर्षों को मिलाकर जिला-B में भर्ती किये गए विद्यार्थियों की संख्या के बीच क्या अंतर है? **6**

(ग) किस वर्ष तीनों जिलों को मिलाकर भर्ती किये गए विद्यार्थियों की संख्या दूसरी सबसे बड़ी थी? **12**

(घ) वर्ष 2010 में जिला A और जिला B में भर्ती हुए विद्यार्थियों की कुल संख्या, वर्ष 2008 में जिला A में भर्ती किये गए विद्यार्थियों की कुल संख्या का कितना प्रतिशत है? **10**



15. नीचे दिये गए ग्राफ का ध्यानपूर्वक अध्ययन कीजिये तथा दिये गये प्रश्नों का उत्तर दीजिये:

एक संगठन के विभिन्न विभागों में कर्मचारियों का प्रतिशत और पुरुष-महिला अनुपात कर्मचारियों की कुल संख्या = 2500

विभाग	पुरुष : महिला
प्रशासन	7 : 5
लेखा	2 : 3
एच.आर.	5 : 3
विपणन	7 : 8
आई.टी.	3 : 4
परिचालन	5 : 4
लॉजिस्टिक्स	6 : 5
प्रिंटिंग	2 : 1

(क) प्रशासन और प्रिंटिंग विभाग में पुरुष कर्मचारियों के बीच का क्रमशः अनुपात क्या है? **6**

(ख) आई.टी. और परिचालन विभाग में कर्मचारियों की कुल संख्याओं के बीच का अंतर क्या है? **10**

(ग) एच.आर. और विपणन विभाग में पुरुषों की कुल संख्या का इन्हीं दो विभागों में महिलाओं की कुल संख्या से क्रमशः अनुपात क्या है? **12**

(घ) एच.आर. विभाग में कितनी महिला कर्मचारी हैं? **8**

